

เงินกู้สามัญ บุคคลค่าประกัน

1. วงเงินกู้

ระยะเวลาการเป็นสมาชิก	จำนวนเท่าของเงินเดือน	วงเงินกู้สามัญไม่เกิน
6 เดือน ไม่เกิน 1 ปี	15 เท่า	200,000 บาท
1 ปีขึ้นไป ไม่เกิน 2 ปี	25 เท่า	300,000 บาท
2 ปีขึ้นไป ไม่เกิน 3 ปี	35 เท่า	500,000 บาท
3 ปีขึ้นไป ไม่เกิน 5 ปี	45 เท่า	800,000 บาท
5 ปีขึ้นไป	50 เท่า	2,000,000 บาท

2. ผู้ค้ำประกัน

ผู้ค้ำประกันจำนวน	เงินเดือนผู้ค้ำประกัน	วงเงินกู้สามัญไม่เกิน
1 ราย	ไม่กำหนด	500,000 บาท
2 ราย	ไม่ต่ำกว่า 10,000 บาท	600,000 บาท
2 ราย	ไม่ต่ำกว่า 12,000 บาท	800,000 บาท
2 ราย	ไม่ต่ำกว่า 15,000 บาท	1,000,000 บาท
3 ราย	ไม่ต่ำกว่า 18,000 บาท	เกิน 1,000,000 บาท

3. เงินได้รายเดือนคงเหลือ



อัตราเงินเดือนของผู้กู้	เงินได้รายเดือนคงเหลือ
ไม่เกิน 10,000 บาท	2,000 บาท
ไม่เกิน 10,000 - 15,000 บาท	2,500 บาท
ไม่เกิน 15,000 - 20,000 บาท	3,500 บาท
ไม่เกิน 20,000 - 25,000 บาท	4,500 บาท
ไม่เกิน 25,000 - 30,000 บาท	5,500 บาท
ไม่เกิน 30,000 - 35,000 บาท	6,500 บาท
ไม่เกิน 35,000 - 40,000 บาท	7,500 บาท
ไม่เกิน 40,000 - 45,000 บาท	8,500 บาท
ไม่เกิน 45,000 - 50,000 บาท	9,500 บาท
ไม่เกิน 50,000 - 55,000 บาท	10,500 บาท
ไม่เกิน 55,000 - 60,000 บาท	11,500 บาท

4. ระยะเวลาการชำระคืน

ระยะเวลาชำระคืน ไม่เกิน 180 งวด
และไม่เกินอายุราชการคงเหลือทั้งผู้กู้และผู้ค้ำประกัน

5. อัตราดอกเบี้ย

อัตราดอกเบี้ยเงินกู้ 7.25 ต่อปี มีเงินเฉลี่ยคืน
(ดอกเบี้ยเงินกู้ 7.25 ต่อปี ถึงวันที่ 29 กุมภาพันธ์ 2567)

*หากยื่นเอกสารครบถ้วน และไม่มีเหตุขัดข้องด้านเอกสาร หรือรูปแบบ จะสามารถอนุมัติเงินได้ภายใน 1 - 3 วันทำการ หลังที่ประชุมอนุมัติ



สหกรณ์ออมทรัพย์พนักงานเทศบาล จำกัด
145 ซอยบรมราชชนนี 49 ถนนบรมราชชนนี
แขวงตลิ่งชัน เขตตลิ่งชัน กทม. 10170 โทร. 0-2422-4500

ดาวน์โหลดเอกสารได้ที่
www.munsaving.com

ติดต่อ งานสินเชื่อ
02-422-4500 ต่อ 300-305



เงินกู้สามัญทุนเร็วทัน



วงเงินกู้ **95%** ของเงินค้ำประกัน



ไม่ต้องมีผู้ค้ำประกัน



เกณฑ์เงินได้รายเดือนคงเหลือ ไม่น้อยกว่า 1,000 บาท



ระยะเวลาการชำระคืน ไม่เกิน 180 วัน



อัตราดอกเบี้ย ร้อยละ: 7.25 มีเงินเฉลี่ยคืน

*หากยื่นเอกสารครบถ้วน และไม่มีเหตุขัดข้องด้านเอกสาร หรือระบบ จะสามารถอนุมัติเงินได้ภายใน 1 - 3 วันทำการ หลังก็ประชุมอนุมัติ

ติดต่อ งานสินเชื่อ
02-422-4500 ต่อ 300-305

ดาวน์โหลดเอกสารได้ที่ www.munsaving.com



สหกรณ์ออมทรัพย์พนักงานเทศบาล จำกัด
145 ซอยบรมราชชนนี 49 ถนนบรมราชชนนี
แขวงตลิ่งชัน เขตตลิ่งชัน กทม. 10170 โทร. 0-2422-4500





เงินกู้สามัญ ทุนเรือนหุ้น ATM



วงเงินกู้ **95%** ของเงินด้าหุ้น



ไม่ต้องมีผู้ค้ำประกัน



เกณฑ์เงินได้รายเดือนคงเหลือ ไม่น้อยกว่า 1,000 บาท



ระยะเวลาการชำระคืน ไม่เกิน 180 งวด



อัตราดอกเบี้ย ร้อยละ 7.25 % มีเงินเฉลี่ยคืน

*หากยื่นเอกสารครบถ้วน และไม่มีเหตุขัดข้องด้านเอกสาร หรือระบบ จะสามารถอนุมัติเงินได้ภายใน 1 - 3 วันทำการ หลังที่ประชุมอนุมัติ

ติดต่อ งานสินเชื่อ
02-422-4500 ต่อ 300-305

ดาวน์โหลดเอกสารได้ที่ www.munsaving.com



สหกรณ์ออมทรัพย์พนักงานเทศบาล จำกัด
145 ซอยบรมราชชนนี 49 ถนนบรมราชชนนี
แขวงตลิ่งชัน เขตตลิ่งชัน กทม. 10170 โทร. 0-2422-4500



เงินกู้เพื่อเหตุฉุกเฉิน 20 งวด



วงเงินกู้สูงสุด ไม่เกิน

3

เท่าของเงินเดือน



ไม่ต้องมีผู้ค้ำประกัน



เกณฑ์เงินได้รายเดือนคงเหลือ ไม่น้อยกว่า 2,000 บาท



ระยะเวลาชำระคืน ไม่เกิน 20 งวดรายเดือน และไม่เกินอายุราชการคงเหลือ



อัตราดอกเบี้ย ร้อยละ 7.25 มีเงินเฉลี่ยคืน

*หากยื่นเอกสารครบถ้วน และไม่มีเหตุขัดข้องด้านเอกสาร หรือระบบ จะสามารถอนุมัติเงินได้ภายใน 1 วันทำการ

ติดต่อ งานสินเชื่อ
02-422-4500 ต่อ 300-305

ดาวน์โหลดเอกสารได้ที่ www.munsaving.com



สหกรณ์ออมทรัพย์พนักงานเทศบาล จำกัด
145 ซอยบรมราชชนนี 49 ถนนบรมราชชนนี
แขวงตลิ่งชัน เขตตลิ่งชัน กทม. 10170 โทร. 0-2422-4500



เงินกู้เพื่อเหตุ ถูกเงิน ATM



วงเงินกู้สูงสุด ไม่เกิน **3** เท่าของเงินเดือน



ไม่ต้องมีผู้ค้ำประกัน



เกณฑ์เงินได้รายเดือนคงเหลือ ไม่น้อยกว่า 2,000 บาท



ระยะเวลาชำระคืน ไม่เกิน 20 งวด รายเดือน
และ ไม่เกินอายุราชการคงเหลือ



อัตราดอกเบี้ย ร้อยละ 7.25 มีเงินเฉลี่ยคืน

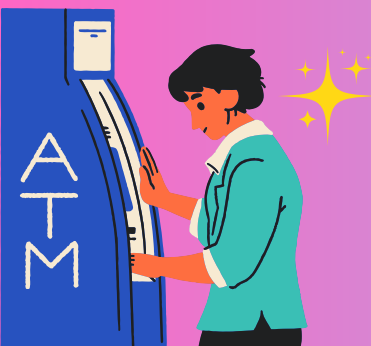
*หากยื่นเอกสารครบถ้วน และไม่มีเหตุขัดข้องด้านเอกสาร หรือระบบ
จะสามารถอนุมัติเงินได้ภายใน 1 วันทำการ

ติดต่อ งานสินเชื่อ
02-422-4500 ต่อ 300-305

ดาวน์โหลดเอกสารได้ที่ www.munsaving.com



สหกรณ์ออมทรัพย์พนักงานเทศบาล จำกัด
145 ซอยบรมราชชนนี 49 ถนนบรมราชชนนี
แขวงตลิ่งชัน เขตตลิ่งชัน กทม. 10170 โทร. 0-2422-4500



หลักเกณฑ์การกู้เงิน
สหกรณ์ออมทรัพย์พนักงานเทศบาล จำกัด
พ.ศ. 2563

1. หลักเกณฑ์การกู้เงินเพื่อเหตุฉุกเฉิน

1. วงเงินกู้ 3 เท่าของเงินเดือนผู้กู้ (เมื่อได้รับการอนุมัติเป็นสมาชิกแล้วสามารถยื่นกู้เงินได้ทันที)
2. ระยะเวลาการผ่อนชำระ 20 งวดรายเดือน และต้องไม่เกินอายุราชการคงเหลือของผู้กู้
3. สมาชิกที่ส่งเงินงวดชำระหนี้เงินกู้เพื่อเหตุฉุกเฉินมาแล้วไม่น้อยกว่าห้างวด หรือชำระหนี้เงินกู้เพื่อเหตุฉุกเฉินมาแล้วไม่น้อยกว่าหนึ่งในสี่ของวงเงินกู้ตามสัญญาที่มีอยู่ ให้กู้เงินเพื่อเหตุฉุกเฉินสัญญาใหม่ โดยหักกลบหนี้กับสัญญาเก่าได้ แต่ให้มีสัญญาเงินกู้เพื่อเหตุฉุกเฉินเพียงสัญญาเดียว

2. หลักเกณฑ์การกู้เงินกู้สามัญ

2.1 วงเงินกู้สามัญและระยะเวลาการชำระคืนเงินกู้

2.1.1 วงเงินกู้สามัญ

อายุการเป็นสมาชิก	จำนวนเท่า ของเงินได้รายเดือน	วงเงินกู้สามัญ ไม่เกิน (บาท)
(1) เป็นสมาชิก 6 เดือน ยกเว้นสมาชิกซึ่งได้รับการบรรจุเป็นพนักงานเทศบาลแล้วไม่น้อยกว่า 6 เดือน เมื่อได้รับการอนุมัติรับเข้าเป็นสมาชิกของสหกรณ์แล้วสามารถยื่นคำขอกู้เงินได้ทันที	15	200,000 บาท
(2) เป็นสมาชิก 1 ปีขึ้นไป แต่ไม่เกิน 2 ปี	25	300,000 บาท
(3) เป็นสมาชิก 2 ปีขึ้นไป แต่ไม่เกิน 3 ปี	35	500,000 บาท
(4) เป็นสมาชิก 3 ปีขึ้นไป แต่ไม่เกิน 5 ปี	45	800,000 บาท
(5) เป็นสมาชิก 5 ปีขึ้นไป	50	2,000,000 บาท
(6) ผู้กู้ซึ่งเป็นสมาชิก จะขอกู้เงินสามัญโดยใช้ค้ำประกันได้แต่ไม่เกินร้อยละเก้าสิบห้าของจำนวนเงินค้ำประกันที่มีอยู่		

เงินได้รายเดือน หมายถึง เงินเดือนของผู้กู้รวมกับเงินประจำตำแหน่ง เงินค่าตอบแทนรายเดือน เงินเพิ่มสำหรับตำแหน่งที่มีเหตุพิเศษ ที่ได้รับจากทางราชการ

2.1.2 ระยะเวลาการชำระคืนเงินกู้

ไม่เกิน 180 งวด ตั้งแต่เดือนแรกที่ผู้กู้ส่งคืนต้นเงินกู้สามัญพร้อมดอกเบี้ย และต้องไม่เกินอายุราชการคงเหลือของผู้กู้



2.2 เกณฑ์เงินได้รายเดือนคงเหลือของผู้กู้เงิน

2.2.1 เกณฑ์เงินได้รายเดือนคงเหลือของผู้กู้เงินกู้เพื่อเหตุฉุกเฉิน และ/หรือเงินกู้สามัญ ต้องมีเงินได้รายเดือนคงเหลือตามเกณฑ์ ดังต่อไปนี้

อัตราเงินเดือนของผู้กู้	เงินได้รายเดือนคงเหลือ*
ไม่เกิน 10,000 บาท	2,000 บาท
เกินกว่า 10,000 บาท ถึง 15,000 บาท	2,500 บาท
เกินกว่า 15,000 บาท ถึง 20,000 บาท	3,500 บาท
เกินกว่า 20,000 บาท ถึง 25,000 บาท	4,500 บาท
เกินกว่า 25,000 บาท ถึง 30,000 บาท	5,500 บาท
เกินกว่า 30,000 บาท ถึง 35,000 บาท	6,500 บาท
เกินกว่า 35,000 บาท ถึง 40,000 บาท	7,500 บาท
เกินกว่า 40,000 บาท ถึง 45,000 บาท	8,500 บาท
เกินกว่า 45,000 บาท ถึง 50,000 บาท	9,500 บาท
เกินกว่า 50,000 บาท ถึง 55,000 บาท	10,500 บาท
เกินกว่า 55,000 บาท ถึง 60,000 บาท	11,500 บาท

2.2.2 ผู้กู้เงินสามัญโดยใช้เงินค้ำประกัน ผู้กู้เงินสามัญโดยใช้เงินค้ำประกัน เพียงอย่างเดียว ต้องมีเงินได้รายเดือนคงเหลือไม่น้อยกว่า 1,000 บาท

3. หลักเกณฑ์การค้ำประกันเงินกู้สามัญ

3.1 ผู้ค้ำประกันต้องมีเงินเดือนตามเกณฑ์ดังต่อไปนี้

วงเงินกู้สามัญ	จำนวนผู้ค้ำประกัน	เงินเดือนของผู้ค้ำประกัน
(1) ผู้กู้เงินสามัญ ไม่เกิน 500,000 บาท	1 คน	ไม่กำหนด
(2) ผู้กู้เงินสามัญ ไม่เกิน 600,000 บาท	2 คน	ไม่ต่ำกว่า 10,000 บาท
(3) ผู้กู้เงินสามัญ ไม่เกิน 800,000 บาท	2 คน	ไม่ต่ำกว่า 12,000 บาท
(4) ผู้กู้เงินสามัญ ไม่เกิน 1,000,000 บาท	2 คน	ไม่ต่ำกว่า 15,000 บาท
(5) ผู้กู้เงินสามัญ เกินกว่า 1,000,000 บาท	3 คน	ไม่ต่ำกว่า 18,000 บาท

3.2 ผู้ค้ำประกันต้องมีอายุราชการคงเหลือไม่น้อยกว่าระยะเวลาการชำระหนี้ของผู้กู้

3.3 ผู้กู้เงินไม่เกิน 500,000 บาท ให้มีผู้ค้ำประกัน 1 คน

3.4 ผู้กู้เงินไม่เกิน 1,000,000 บาท ให้มีผู้ค้ำประกัน 2 คน

3.5 ผู้กู้เงินเกิน 1,000,000 บาท ให้มีผู้ค้ำประกัน 3 คน

3.6 สมาชิกผู้มีเงินเดือนน้อยกว่า 18,000 บาท สามารถค้ำประกันสมาชิกอื่นได้ 2 คน

3.7 สมาชิกผู้มีเงินเดือนตั้งแต่ 18,000 บาท สามารถค้ำประกันสมาชิกอื่นได้ 3 คน

3.8 สมาชิกสามารถค้ำประกันเงินกู้สามัญเพื่อพัฒนาคุณภาพชีวิตตามโครงการต่าง ๆ

ที่คณะกรรมการดำเนินการกำหนด เพิ่มได้อีก 1 สัญญา



4. หลักเกณฑ์อื่น

4.1 สมาชิกต้องชำระหนี้เงินกู้สามัญรายเดือนมาแล้วไม่น้อยกว่า 12 งวด หรือชำระหนี้เงินกู้สามัญมาแล้วไม่น้อยกว่าหนึ่งในสี่ของวงเงินกู้ตามสัญญาที่มีอยู่ จึงจะมีสิทธิกู้เงินกู้สามัญสัญญาใหม่ ยกเว้นเงินกู้สามัญโดยใช้เงินค้ำประกัน ผู้กู้ต้องชำระเงินกู้ไม่น้อยกว่าสามงวด จึงจะมีสิทธิกู้เงินกู้สามัญสัญญาใหม่ในการจ่ายเงินกู้สามัญ สหกรณ์จะหักหนี้เงินกู้สามัญคงเหลือตามสัญญาเดิมออกก่อน

4.2 สัญญาเงินกู้สามัญให้มีเพียงสัญญาเดียว ในการจ่ายเงินกู้สามัญ สหกรณ์จะหักหนี้เงินกู้สามัญคงเหลือตามสัญญาเดิมออกก่อน

4.3 สำหรับสมาชิกสหกรณ์ออมทรัพย์พนักงานเทศบาล จำกัด ที่เป็นสมาชิกหรือยังมีหนี้ค้างกับสหกรณ์ออมทรัพย์อื่น สหกรณ์ออมทรัพย์พนักงานเทศบาล จำกัด จะพิจารณาให้เงินกู้ไม่เกินร้อยละเก้าสิบห้าของทุนเรือนหุ้นของสมาชิกรายนั้น ๆ

4.4 สมาชิกที่ขอกู้เงินสามัญโดยใช้บุคคลค้ำประกันทุกราย ต้องส่งรายงานข้อมูลเครดิตของสมาชิกผู้กู้ เพื่อประกอบการพิจารณาการให้เงินกู้แก่สมาชิก

4.5 สมาชิกสามารถกู้เงินกู้สามัญเพื่อพัฒนาคุณภาพชีวิต ตามโครงการต่าง ๆ ที่คณะกรรมการดำเนินการกำหนดขึ้นได้หลายสัญญา

