



“ออมเงินกับสหกรณ์ ขึ้นคลง ผลตอบแทนดี”

การออมในรูปแบบของการถือหุ้น

เงินเดือน (บาท)	จำนวนหุ้นที่ต้องส่ง (หุ้น)
เกินกว่า 10,000 ถึง 12,000	50 หุ้น = 500 บาท
เกินกว่า 12,000 ถึง 14,000	60 หุ้น = 600 บาท
เกินกว่า 14,000 ถึง 16,000	70 หุ้น = 700 บาท
เกินกว่า 16,000 ถึง 18,000	80 หุ้น = 800 บาท
เกินกว่า 18,000 ถึง 20,000	90 หุ้น = 900 บาท
เกินกว่า 20,000 ถึง 22,000	100 หุ้น = 1,000 บาท
เกินกว่า 22,000 ถึง 24,000	110 หุ้น = 1,100 บาท
เกินกว่า 24,000 ถึง 26,000	120 หุ้น = 1,200 บาท
เกินกว่า 26,000 ถึง 28,000	130 หุ้น = 1,300 บาท
เกินกว่า 28,000 ถึง 30,000	140 หุ้น = 1,400 บาท
เกินกว่า 30,000 ขึ้นไป	150 หุ้น = 1,500 บาท

* ถือหุ้นรายเดือนได้ไม่เกิน 200 หุ้น (2,000 บาท) ต่อเดือน

การออมโดยฝากเงินกับสหกรณ์ฯ

สหกรณ์ฯ เปิดให้สมาชิกฝากเงินออมทรัพย์พิเศษ โดยไม่ต้องเสียภาษีดอกเบี้ยเงินฝาก

- เปิดบัญชีและฝากเพิ่มครั้งละ 10,000 บาทขึ้นไป
- อัตราดอกเบี้ยร้อยละ 3.30 ต่อปี (ไม่เสียภาษี) ทบเป็นเงินต้นให้ทุกวันที่ 31 ธันวาคมของทุกปี
- ฝาก-ถอนได้ตลอดเวลา หากถอนเกิน 1 ครั้ง ต่อเดือน เสียค่าธรรมเนียมร้อยละ 1 ของจำนวนเงินเบิกถอน แต่ต้องไม่ต่ำกว่า 300 บาท



--คณะกรรมการดำเนินการ--

นายสุทธิพงษ์ จุลเจริญ
 นายดุษฐ์ สวัสดิ์วิทยากร
 นางวิภา ฐสรานนท์
 นายถาวร จันทร์กล้า
 นายคม แสงบำรุง
 นายคนองพล เพ็ชรรัตน์
 นายสุริยะมงคล ศรีสุระ
 นายนิคม พลาพล
 นายวิรัตน์ จิระศรีไพฑูรย์
 นางสาวพรศรี กิจธรรม
 นายวสวัตต์ สุทธิ
 นายเจริญชัย พัตตารักษ์
 นายสิทธิศักดิ์ สวนอินทร์
 นายสุทร บุญสิริชูโต
 นายสรณะ เทพเนาว์

ประธานกรรมการดำเนินการ
 รองประธานกรรมการดำเนินการ
 กรรมการดำเนินการ/เหรียญ
 กรรมการดำเนินการ/เลขานุการ
 กรรมการดำเนินการ
 กรรมการดำเนินการ
 กรรมการดำเนินการ
 กรรมการดำเนินการ
 กรรมการดำเนินการ
 กรรมการดำเนินการ
 กรรมการดำเนินการ
 กรรมการดำเนินการ
 กรรมการดำเนินการ
 กรรมการดำเนินการ

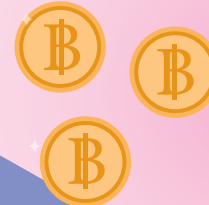
สนใจสมัครเป็นสมาชิกสหกรณ์ออมทรัพย์พนักงานเทศบาล จำกัด ติดต่อตัวแทนสหกรณ์ประจำเทศบาลของท่าน



ID Line : 086-305-0917

สหกรณ์ออมทรัพย์พนักงานเทศบาล จำกัด

15 ถนนราชบพิธ แขวงราชบพิธ เขตพระนคร กรุงเทพมหานคร 10200
โทรศัพท์ : 0-2223-7788 (3 คู่สาย), 0-2225-4084 (2 คู่สาย)
www.munsaving.com E-mail : info@munsaving.com



สหกรณ์ออมทรัพย์ พนักงานเทศบาล จำกัด

เป็นสถาบันการเงินของพนักงานเทศบาล
 บริหารงานโดยพนักงานเทศบาล เพื่อพนักงานเทศบาลทั่วประเทศ
 ได้รับการจัดระดับมาตรฐานสหกรณ์ “ระดับดีเลิศ”
 จากกรมส่งเสริมสหกรณ์

ประวัติความเป็นมา



สหกรณ์ออมทรัพย์พนักงานเทศบาล จำกัด ได้จดทะเบียนก่อตั้งตามกฎหมายสหกรณ์เมื่อปี 2516 โดยมีสมาชิกแรกเข้า 2,605 คน มีทุนเรือนหุ้นเมื่อก่อตั้ง 106,290 บาท มีกำไรสุทธิครั้งแรก 178,026.75 บาท

ปัจจุบันมีสมาชิกมากกว่า 40,000 คน มีทุนดำเนินงานมากกว่า 9,000 ล้านบาท โดยมีวัตถุประสงค์ที่จะส่งเสริมการออมทรัพย์โดยการ

- 1. การออมทรัพย์โดยการถือหุ้นรายเดือนตามสัดส่วนเงินเดือน
- 2. การออมทรัพย์โดยการฝากเงินกับสหกรณ์ฯ
- 3. การให้เงินกู้เพื่อการอันจำเป็นและมีประโยชน์
- 4. การจัดสวัสดิการเพื่อเสริมสร้างคุณภาพชีวิตของสมาชิก

สวัสดิการของสมาชิก

- การสงเคราะห์กรณีประสบภัยต่างๆ อาทิ
 - อุบัติเหตุ
 - อุทกภัย
 - วาตภัย
 - อัคคีภัย
- การสงเคราะห์กรณีถึงแก่กรรม
- ทุนส่งเสริมการศึกษาบุตร

“กู้เงินกับสหกรณ์
สิ้นปีได้รับเงินเฉลี่ยคืน
ตามส่วนดอกเบียจ่าย”

การให้เงินกู้เพื่อการอันจำเป็น และมีประโยชน์

สหกรณ์ออมทรัพย์พนักงานเทศบาล จำกัด มีบริการให้เงินกู้ ดังต่อไปนี้

1. เงินกู้เพื่อเหตุฉุกเฉิน
2. เงินกู้เพื่อเหตุฉุกเฉิน ATM
3. เงินกู้สามัญ

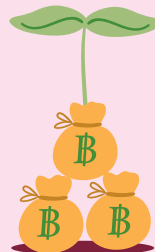
เงินกู้เพื่อเหตุ ฉุกเฉิน 1

เป็นเงินกู้เพื่อการอันจำเป็นเร่งด่วน

วงเงินกู้ 3 เท่าของเงินเดือน

ผ่อนชำระ 20 งวดๆ ละเท่าๆ กัน

สามารถกู้ใหม่ได้เมื่อผ่อนชำระมาแล้วไม่น้อยกว่า 5 งวด หรือชำระหนึ่งในสี่ของเงินกู้



เงินกู้เพื่อเหตุ ฉุกเฉิน ATM 2

- 1. เป็นเงินกู้เพื่อการอันจำเป็นเร่งด่วน โดยสมาชิกทำสัญญาเงินกู้เพื่อเหตุฉุกเฉิน ATM เพียงครั้งเดียว
- 2. สามารถรับเงินกู้ได้ที่ตู้ ATM ของธนาคารกรุงไทย ทั่วประเทศได้ตั้งแต่เวลา 05.00 - 21.00 น. ทุกวัน
- 3. กู้รับเงินกู้ได้ตามวงเงินกู้คงเหลือ ณ เวลานั้นๆ

วงเงินกู้ 3 เท่าของเงินเดือน

ผ่อนชำระ 20 งวดๆ ละเท่าๆ กัน

หลักเกณฑ์การกู้เงินเพื่อเหตุฉุกเฉิน

พนักงานเทศบาลบรรจุใหม่สมัครเป็นสมาชิกครบ 3 เดือน หรือเป็นพนักงานเทศบาลแล้วไม่น้อยกว่า 6 เดือน สมัครเป็นสมาชิก สามารถยื่นคำขอกู้เงินเพื่อเหตุฉุกเฉิน หรือเงินกู้เพื่อเหตุฉุกเฉิน ATM ได้เลย

เงินกู้สามัญ 3

เป็นเงินกู้เพื่อการอันจำเป็นและมีประโยชน์ต่างๆ

วงเงินกู้ ตามอายุการเป็นสมาชิก ตั้งแต่ 15 เท่าของเงินเดือน ไม่เกิน 200,000 บาท ถึง 50 เท่าของเงินเดือน ไม่เกิน 2,000,000 บาท

ผ่อนชำระ ไม่เกิน 180 งวด (15 ปี) และต้องไม่เกินอายุราชการคงเหลือของผู้กู้

หลักประกัน ใช้สมาชิกค้ำประกัน ตั้งแต่ 1 คน ถึง 3 คน ตามวงเงินที่ขอกู้

หลักเกณฑ์การกู้เงินกู้สามัญ

พนักงานเทศบาลบรรจุใหม่เป็นสมาชิกครบ 6 เดือน หรือเป็นพนักงานเทศบาลแล้วไม่น้อยกว่า 6 เดือน สมัครเป็นสมาชิก สามารถยื่นคำขอกู้เงินสามัญได้เลย